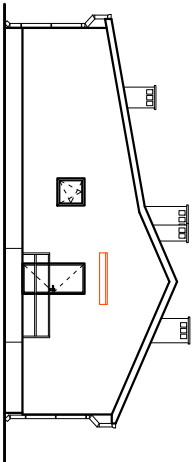


| | | | |
|--------------------------------------|--------------------------|--------|--|
| Poziom portownikowy 202,00[m n.p.m.] | | | |
| Rzędna terenu [m n.p.m.] | 205,02 | 205,02 | |
| Rzędnia dna prof. kanału [m n.p.m.] | 203,48 | 203,62 | |
| Głębokość ułożenia | 1,54 | 1,40 | |
| Średnica, materiał | Ø32x3,0PE 100RC SDR11 | | |
| Odległość [m] | 0,00 | 1,50 | |
| | B | | |
| Oznaczenia | | | |



| | | | |
|----------|---|--|--|
| PROJEKT | ROZBUDOWA I PRZEBUDOWA ISTNIEJĄCEGO WOLNOSTOJĄCEGO BUDYNKU SOCJALNEGO PRZY OCZYSZCZALNI ŚCIEKÓW NOWY DZIKOWIEC DZ. NR 233/2 | | |
| INWESTOR | GMINA DZIKOWIEC UL. DWORSKA 62 36-122 DZIKOWIEC | | |
| TEMAT | PROFIL - PRZYŁĄCZ WODOCIĄGOWY | | |

| | | | |
|--|---------------------------|--|--|
| PROJEKTANT INSTALACJI SANIT. | DOROTA ZYCH | | |
| INSTALACJA I URZĄDZENIA W ZAKRESIE ŚRĘD. | NR. UPR. PDK/0087/POOS/13 | | |
| WYKONANIE I WERYFIKACJA | EWA WIĄCEK | | |
| SPRAWDZAJĄCY INSTALACJI SANIT. | NR. UPR. 15989 | | |

| | | | |
|-----------|-------------------------|--|--|
| OPRACOWAŁ | KATARZYNA FAŁAT-BRZOZKA | | |
| | | | |

| | | | |
|-------|---------|---------|---------|
| SKALA | DATA | NR RYS. | BRANŻA |
| 1:100 | 08.2018 | PS-02 | INSTAL. |

autorskie studio projektowo-inwestycyjne
ul. Biernackiego 13a/39 39-300 MIELEC tel.(017) 788 46 46
e-mail: aspi@aspi.com.pl w w w . a s p i . c o m . p l

Zastrzega się wszelkie prawa wynikające z Ustawy o prawie autorskim.
Rysunek niniejszy nie może być w całości lub w części przenoszony,
uzupełniany lub odtwarzany komputernie, bez pisemnej zgody firmy aspi.